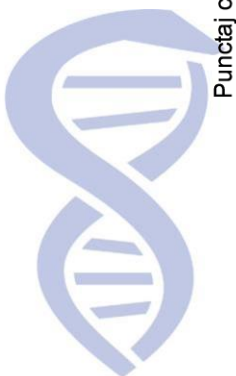
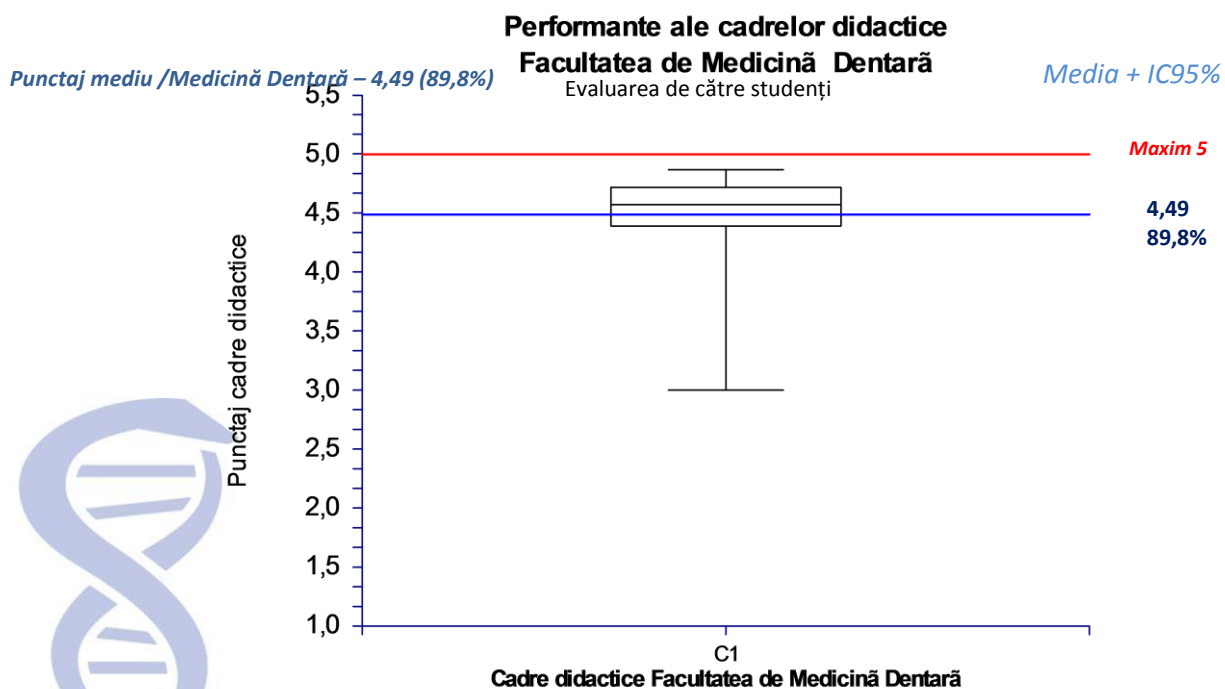


EVALUAREA CADRELOR DIDACTICE DE CĂTRE STUDENȚI
RAPORT SINTETIC - 2013

| | |
|------------------|--|
| Obiective | Evaluarea activităților educaționale și a cadrelor didactice în vederea îmbunătățirii activității didactice a corpului profesoral al Universității de Medicină și Farmacie din Tîrgu Mureș, toate acestea în contextul asigurării calității în învățământul universitar printr-un program de management al calității performant. |
|------------------|--|

| | |
|---------------------|--|
| Reglementări | Legea Educației Naționale nr.1/2011 Legea 87/2006 pentru aprobarea O.U.G. 75/2005 privind asigurarea calității educației Regulamentul Universității de Medicină și Farmacie din Tîrgu Mureș privind evaluarea cadrelor didactice de către studenți |
|---------------------|--|

| | | |
|---|-------------|------------------|
| Total cadre didactice Facultatea de Medicină Dentară | 52 | 100% |
| Total cadre didactice evaluate | 52 | 100% |
| Punctaj minim obținut | 3 | 60% din Pmaxim |
| Punctaj maxim obținut | 4,87 | 97,4% din Pmaxim |
| Punctaj mediu | 4,49 | 89,8% |

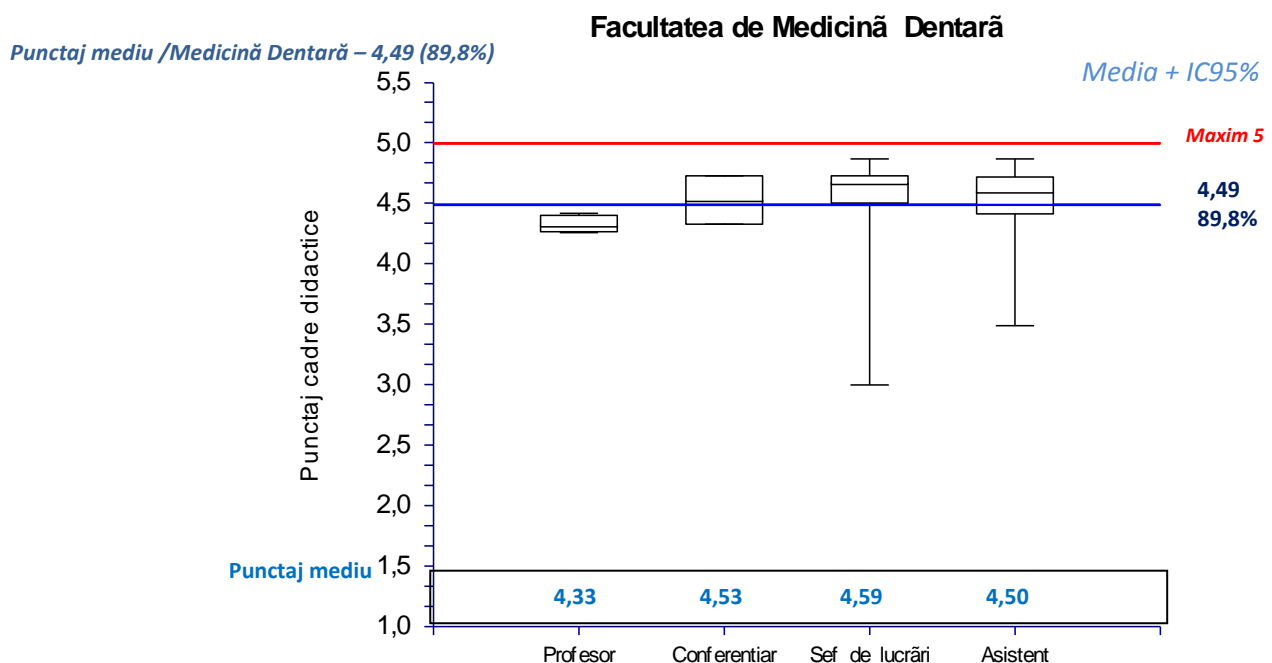


În urma aplicării în rândul studenților a chestionarelor de evaluare, cadrele didactice supuse evaluării, care predau în cadrul programelor de studiu Medicină Dentară și Tehnică Dentară, au fost apreciate după cum urmează:

- 31 cadre didactice, reprezentând **59,62% din totalul cadrelor didactice din cadrul Facultății de Medicină Dentară**, au avut un punctaj cuprins între 4,5 și 5
- 19 cadre didactice, reprezentând **36,54% din totalul cadrelor didactice din cadrul Facultății de Medicină Dentară**, au avut un punctaj cuprins între 3,5 și 4,49
- 2 cadre didactice, reprezentând **3,84% din totalul cadrelor didactice din cadrul Facultății de Medicină Dentară**, au avut un punctaj cuprins între 3 și 3,49

Menționăm ca cele două cadre didactice al căror punctaj este cuprins între 3 și 3,49 în perioada 01.01. – 01.09.2013 s-au aflat în concediu

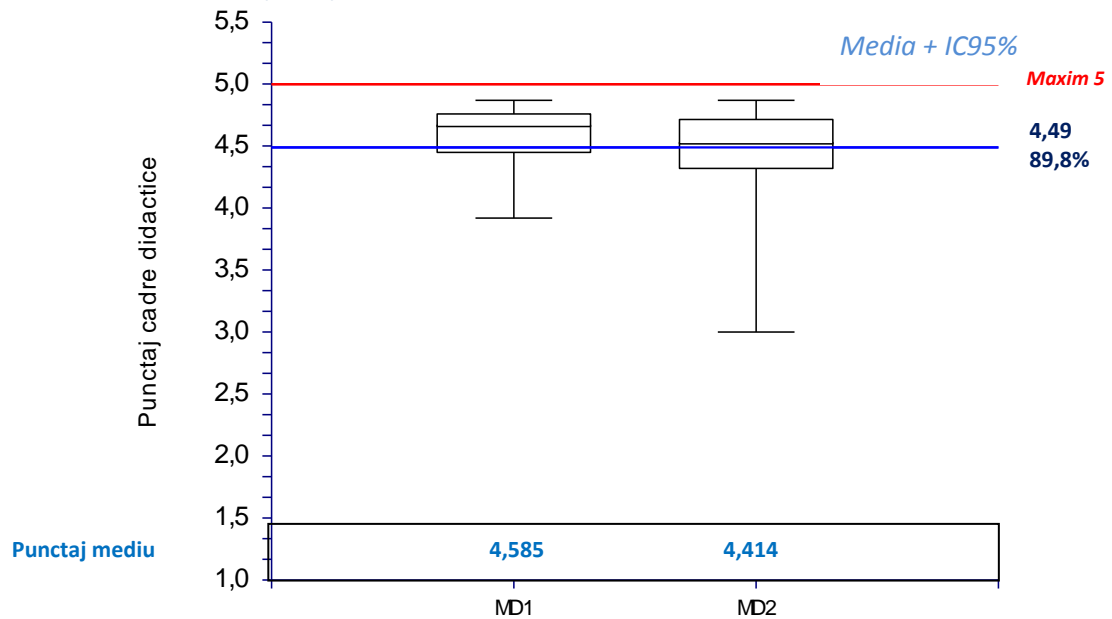
Distributia rezultatelor evaluarii efectuate de către student în funcție de gradele didactice este reprezentată în graficul următor:



| MEDIA EVALUĂRILOR CADRELOR DIDACTICE PE DEPARTAMENTE | | |
|--|--------|--------|
| | MD1 | MD2 |
| Media | 4,585 | 4,414 |
| Numărul de valori | 23 | 29 |
| Deviația standard | 0,2377 | 0,4255 |
| Eroarea standard | 0,0495 | 0,0790 |
| Minimum | 3,920 | 3 |
| Maximum | 4,870 | 4,870 |
| Mediana | 4,670 | 4,530 |
| Limita inferioară CI 95% | 4,483 | 4,253 |
| Limita superioară CI 95% | 4,688 | 4,576 |

Facultatea de Medicină Dentară MD1 SI MD2

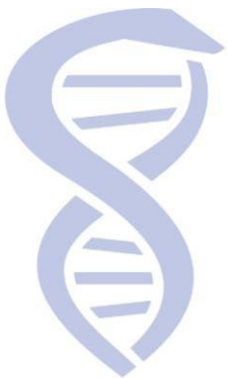
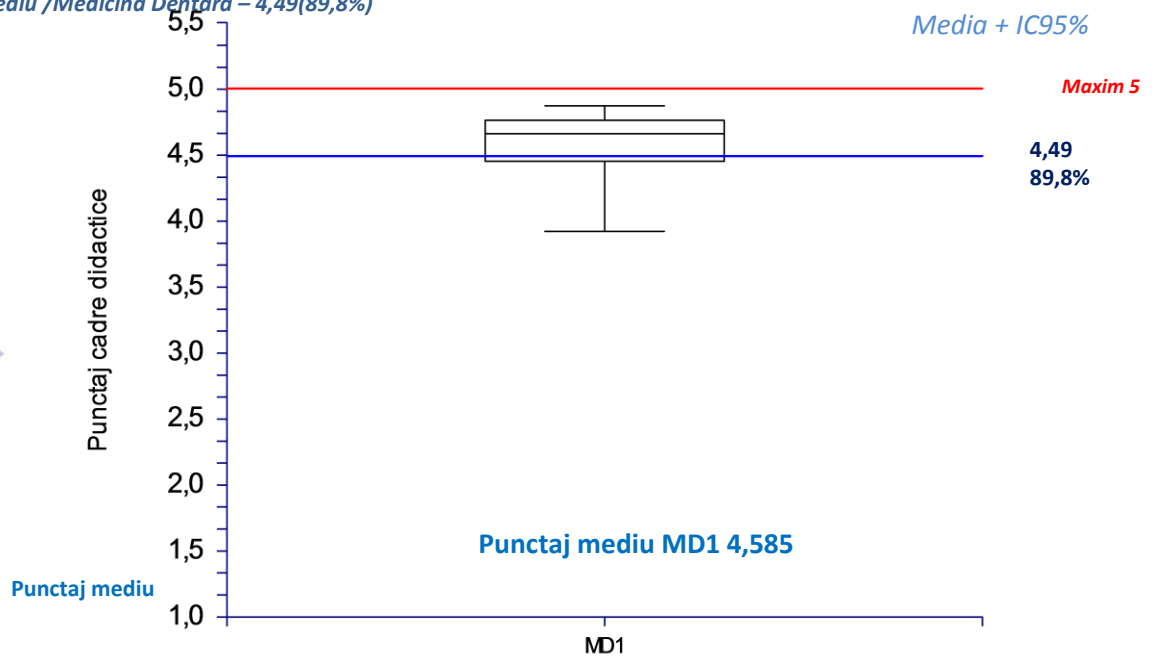
Punctaj mediu /Medicină Dentară – 4,49 (89,8%)



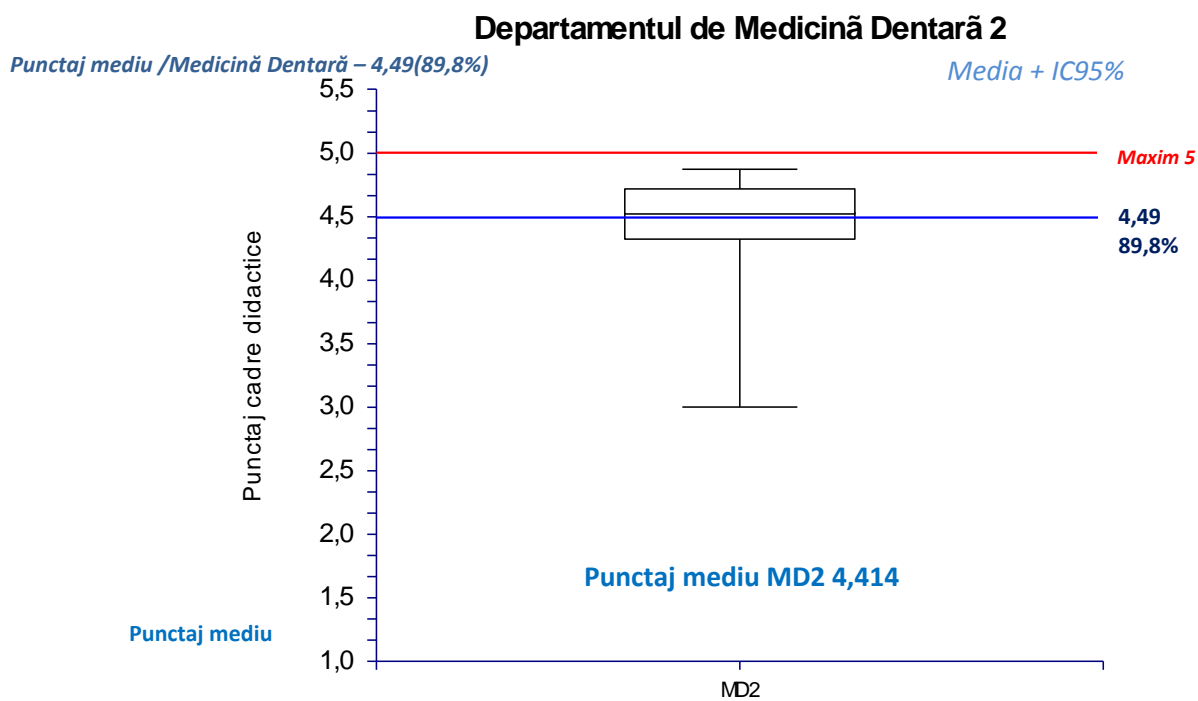
DEPARTAMENTUL DE MEDICINĂ DENTARĂ 1

Departamentul de Medicină Dentară 1

Punctaj mediu /Medicină Dentară – 4,49(89,8%)



DEPARTAMENTUL DE MEDICINĂ DENTARĂ 2



Sintetizând rezultatele obținute se constată că:

1. În cadrul Departamentului de Medicină Dentară 1 s-a obținut o medie de 4,585 ceea ce reprezintă 91,7% din punctajul maxim, cu un minim de 3,92 și un maxim de 4,87;
2. În cadrul Departamentului de Medicină Dentară 2 s-a obținut o medie de 4,414 ceea ce reprezintă 88,28% din punctajul maxim, cu un minim de 3 și un maxim de 4,87;

