

EVALUAREA PERFORMANȚELOR PROFESIONALE ALE CADRELOR DIDACTICE

pentru anul 2013

RAPORT SINTETIC

Obiective	O componentă de bază în managementul performanței în universitatea noastră o reprezintă evaluarea performanțelor profesionale ale cadrelor didactice. Aceasta are ca obiectiv identificarea nivelului de performanță în ceea ce privește activitatea de predare, cercetarea științifică și implicarea în activități instituționale și comunitare, toate acestea în vederea stimulării dezvoltării profesionale personale și a creșterii motivației cadrelor didactice în activitatea pe care o desfășoară.
Reglementări	Legea Educației Naționale nr.1/2011 Art. 303 alin. 1
	Metodologia proprie a Universității de Medicină și Farmacie din Țirgu Mureș privind (auto)evaluarea periodică a cadrelor didactice Link

Evaluarea performanțelor cadrelor didactice se realizează anual și are la bază patru componente

1. Autoevaluarea profesională pe baza unor grile unitare ținând cont de următoarele criterii:

- elaborarea de materiale didactice
- cercetarea științifică și activitatea profesională
- recunoașterea națională și internațională
- activitatea cu studenții
- activitatea în comunitatea academică,

ponderea acestor criterii fiind diferențiată pentru fiecare grad didactic.

2. Evaluarea ierarhică în ceea ce privește cunoștințele și experiențele acumulate, complexitatea, diversitatea activităților și creativitate manifestată în acestea, contactele stabilite și aptitudinile de comunicare, responsabilitatea implicată pe post, existența unor incompatibilități și regimuri speciale. În cazul funcțiilor de conducere se apreciază judecata și impactul deciziilor luate, influența exercitată, capacitatea de coordonare și supervizare.

3. Evaluarea colegială la nivelul departamentului, avînd la bază principiile independenței, obiectivității, profesionalismului, egalității și integrității morale.

4. Evaluarea activității de către studenți pe baza unui chestionar de apreciere a modului de organizare și desfășurare a cursului/lucrărilor practice/seminariilor, a calității actului didactic și a modului de examinare și evaluare.

EVALUAREA PERFORMANȚELOR PROFESIONALE ALE CADRELOR DIDACTICE

Din total de 52 de cadre didactice aflate în activitate în anul 2013 au fost evaluate 48 de cadre didactice, acestea reprezentând 92,31%.

Funcția didactică	Total cadre didactice Facultatea de Medicină Dentară	Cadre didactice evaluate		
		Facultatea de Medicină Dentară	DMD1	DMD2
Profesor	4	3	1	2
Conferențiar	2	2	1	1
Șef de lucrări	17	16	7	9
Asistent universitar*	29	27	12	15
Total	52	48 (92,31%)	21	27

*Asistenți universitari cu contract de muncă pe perioadă determinată și nedeterminată

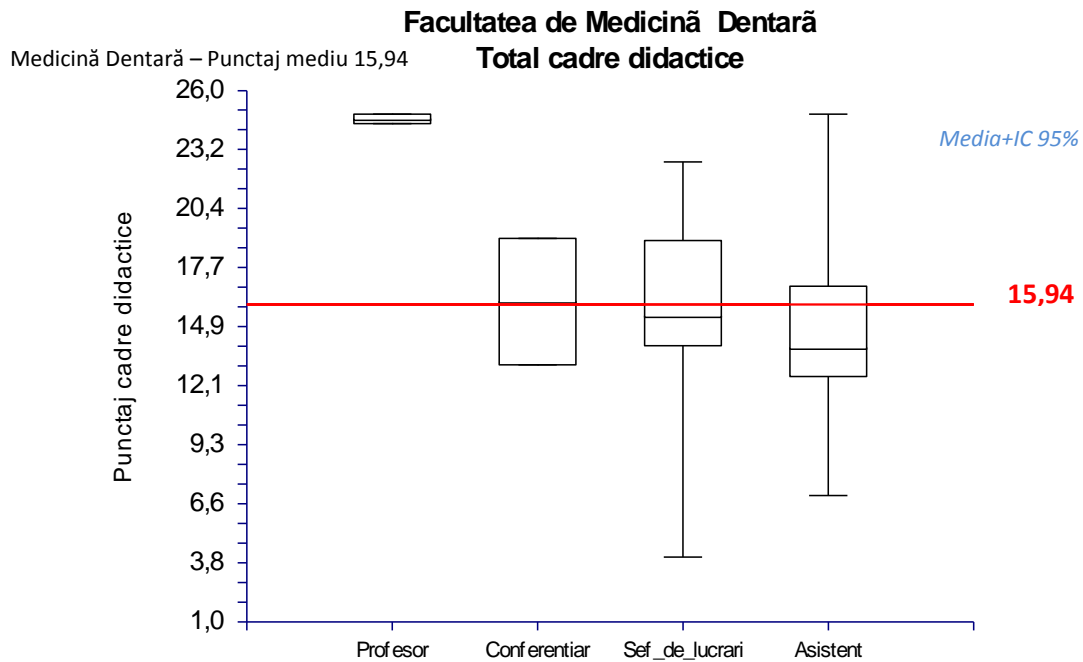
DMD1 = Departamentul de Medicină Dentară 1

DMD2 = Departamentul de Medicină Dentară 2

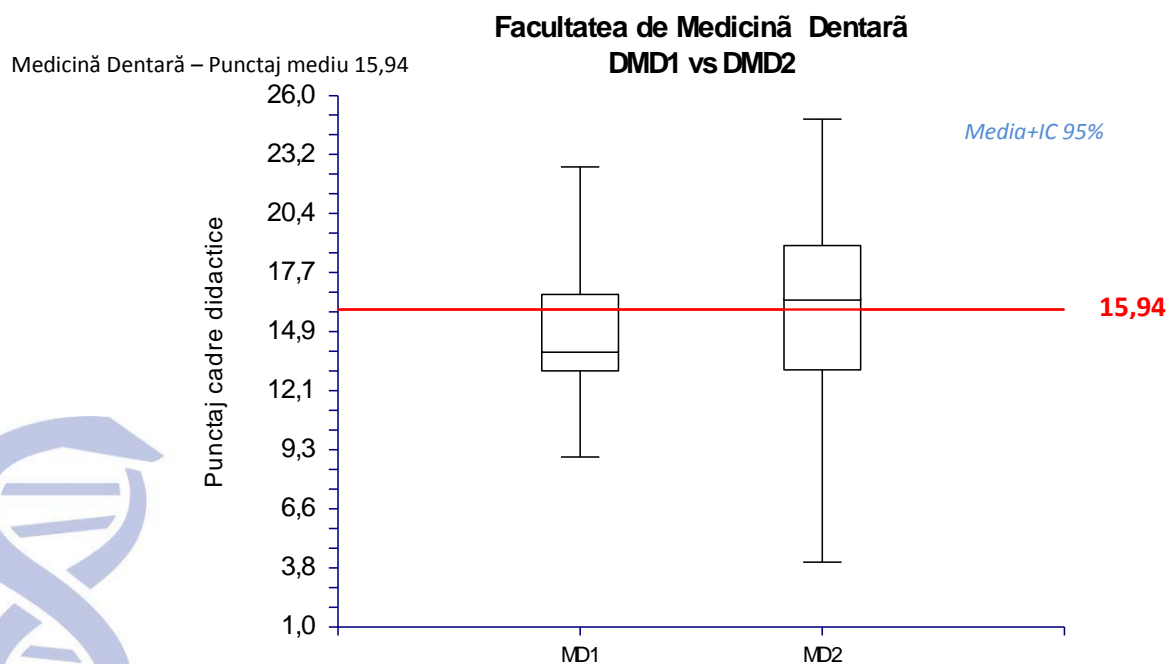
Punctaj evaluare	Funcția didactică			
	Profesor	Conferențiar	Șef de lucrări	Asistent universitar
P_{mediu}	25,516	16,075	15,20	14,59
P_{min}	24,45	13,1	4,05	6,95
P_{maxim}	30,20	13,10	26,55	24,90
Facultatea de Medicină Dentară		$P_{\text{mediu}} = 15,94$		

Punctajele minime de 4,05 (șef de lucrări) și 6,95 (asistent universitar) se datorează faptul că cele două cadre didactice s-au aflat în concediu pe perioada anului universitar 2012-2013, acestea reîncepându-și activitatea la data de 01.10.2013.





Punctaj de evaluare	Departament	
	MD1	MD2
P_{mediu}	15,98	15,90
P_{min}	9	4,05
P_{maxim}	30,20	24,9
Facultatea de Medicină Dentară		$P_{\text{mediu}} = 15,94$



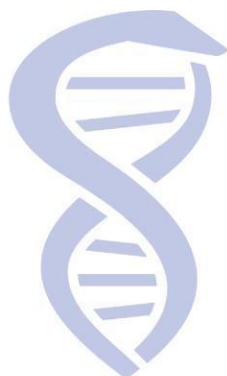
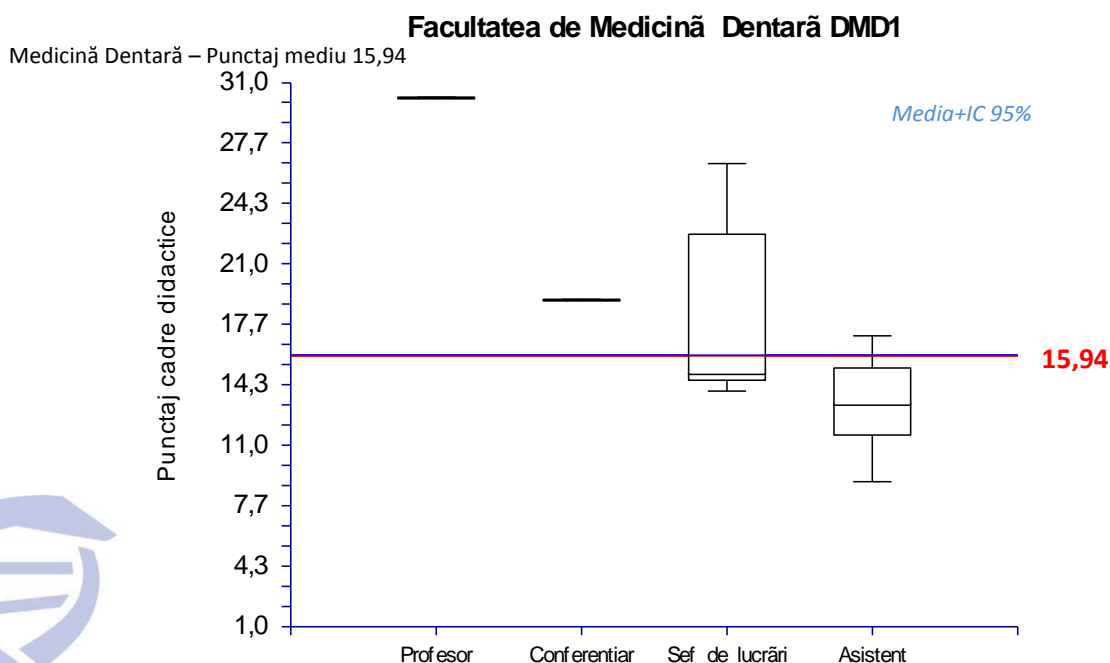
DEPARTAMENTUL DE MEDICINĂ DENTARĂ 1

Componența departamentului (cadre didactice în activitate în 2013)

Profesor	1
Conferențiar	1
Șef de lucrări	8
Asistent	13

Din totalul de 23 cadre didactice în cadrul Departamentului de Medicină Dentară 1 (DMD1) au fost cuantificate rezultatele a 21 de cadre didactice. În urma evaluării activității profesionale pentru anul 2013 în cadrul DMD1 s-a înregistrat un punctaj mediu de 15,98 cu un minim de 9,00 și un maxim de 30,20.

Punctaj evaluare	Funcția didactică			
	Profesor	Conferențiar	Șef de lucrări	Asistent universitar
P _{mediu}	30,20	19,50	18,10	13,31
P _{min}	30,20	19,50	14,00	9
P _{maxim}	30,20	19,50	26,55	17,05
DMD1	P _{mediu} = 15,98			



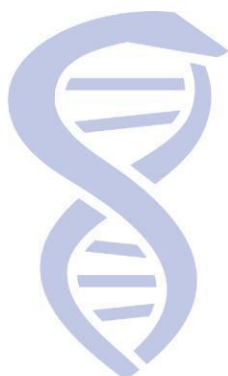
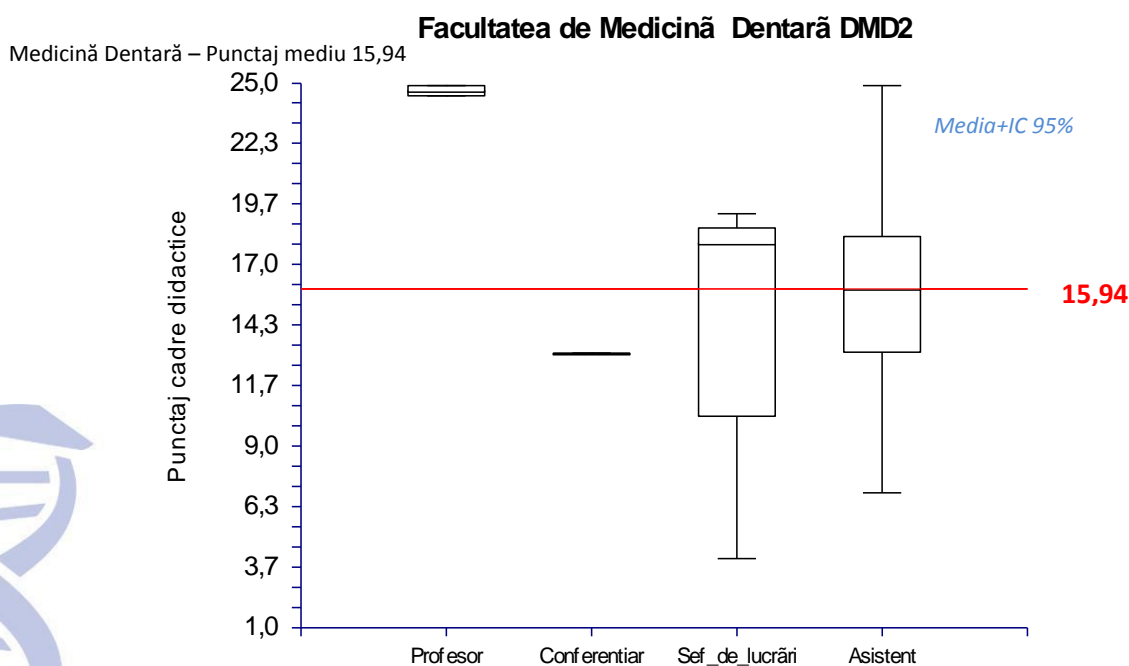
DEPARTAMENTUL DE MEDICINĂ DENTARĂ 2

Componența departamentului (cadre didactice în activitate în 2013)

Profesor	3
Conferențiar	1
Șef de lucrări	9
Asistent	16

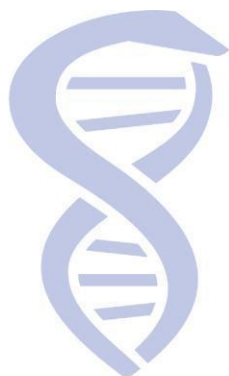
Din totalul de 29 cadre didactice în cadrul Departamentului de Medicină Dentară 2 (DMD2) au fost cuantificate rezultatele a 27 de cadre didactice. În urma evaluării activității profesionale pentru anul 2013 în cadrul DMD2 s-a înregistrat un punctaj mediu de 15,90 cu un minim de 4,05 și un maxim de 24,90.

Punctaj evaluare	Funcția didactică			
	Profesor	Conferențiar	Șef de lucrări	Asistent universitar
P _{mediu}	24,675	13,10	14,727	15,626
P _{min}	24,45	13,10	4,04	6,95
P _{maxim}	24,90	13,10	19,25	24,9
DMD2	P _{mediu} = 15,90			



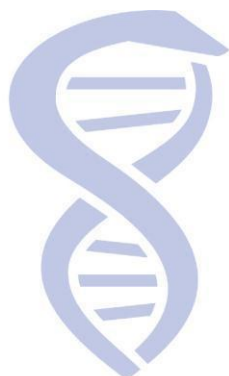
**Repartizarea calificativelor de evaluare a performanțelor profesionale
corespunzător funcțiilor cadrelor didactice și a punctajelor înregistrate în cadrul
Facultății de Medicină Dentară**

Funcția didactică	Punctaj minim	Punctaj maxim	Calificativ	Calificativ obținut în cadrul Facultății de Medicină Dentară
<i>Profesor universitar</i>	9,70	29,5		
	-	sub 9,70	Nesatisfăcător	
	9,70	12,99	Satisfăcător	
	13,0	19,99	Bine	
	20,0	29,5	Foarte bine	Foarte bine
<i>Conferențiar universitar</i>	9,70	27,5		
	-	sub 9,70	Nesatisfăcător	
	9,70	12,99	Satisfăcător	
	13,0	18,99	Bine	Bine
	19,0	27,5	Foarte bine	
<i>Șef lucrări / Lector</i>	9,00	26,0		
	-	sub 9,00	Nesatisfăcător	
	9,00	10,99	Satisfăcător	
	11,0	16,99	Bine	Bine
	17,0	26,0	Foarte bine	
<i>Asistent universitar</i>	7,40	22,5		
	-	sub 7,40	Nesatisfăcător	
	7,40	8,99	Satisfăcător	
	9,0	13,99	Bine	
	14,0	22,5	Foarte bine	Foarte bine



**Repartizarea calificativelor de evaluare a performanțelor profesionale
corespunzător funcțiilor cadrelor didactice și a punctajelor înregistrate în cadrul
DMD1**

Funcția didactică	Punctaj minim	Punctaj maxim	Calificativ	Calificativ obținut în cadrul DMD1
Profesor universitar	9,70	29,5		
	-	sub 9,70	Nesatisfăcător	
	9,70	12,99	Satisfăcător	
	13,0	19,99	Bine	
	20,0	29,5	Foarte bine	Foarte bine
Conferențiar universitar	9,70	27,5		
	-	sub 9,70	Nesatisfăcător	
	9,70	12,99	Satisfăcător	
	13,0	18,99	Bine	
	19,0	27,5	Foarte bine	Foarte bine
Șef lucrări / Lector	9,00	26,0		
	-	sub 9,00	Nesatisfăcător	
	9,00	10,99	Satisfăcător	
	11,0	16,99	Bine	
	17,0	26,0	Foarte bine	Foarte bine
Asistent universitar	7,40	22,5		
	-	sub 7,40	Nesatisfăcător	
	7,40	8,99	Satisfăcător	
	9,0	13,99	Bine	Bine
	14,0	22,5	Foarte bine	



**Repartizarea calificativelor de evaluare a performanțelor profesionale
corespunzător funcțiilor cadrelor didactice și a punctajelor înregistrate în cadrul
DMD2**

Funcția didactică	Punctaj minim	Punctaj maxim	Calificativ	Calificativ obținut în cadrul DMD2
Profesor universitar	9,70	29,5		
	-	sub 9,70	Nesatisfăcător	
	9,70	12,99	Satisfăcător	
	13,0	19,99	Bine	
	20,0	29,5	Foarte bine	Foarte bine
Conferențiar universitar	9,70	27,5		
	-	sub 9,70	Nesatisfăcător	
	9,70	12,99	Satisfăcător	
	13,0	18,99	Bine	Bine
	19,0	27,5	Foarte bine	
Șef lucrări / Lector	9,00	26,0		
	-	sub 9,00	Nesatisfăcător	
	9,00	10,99	Satisfăcător	
	11,0	16,99	Bine	Bine
	17,0	26,0	Foarte bine	
Asistent universitar	7,40	22,5		
	-	sub 7,40	Nesatisfăcător	
	7,40	8,99	Satisfăcător	
	9,0	13,99	Bine	
	14,0	22,5	Foarte bine	Foarte bine

