

Tehnica auscultatiei pulmonare

Anul III

Medicina generala

Obiective

- Înțelegerea utilității auscultației ca metodă de examinare a pacientului
- Înțelegerea funcționării și utilizării stetoscopului
- Însușirea elementelor necesare unei auscultații reușite: poziția pacientului, respirația, locațiile de auscultație
- Însușirea tipurilor de sunete pulmonare fiziologice și patologice

Auscultația aparatului respirator

- Procedura prin care se culeg cu ajutorul stetoscopului date acustice referitoare la starea și funcționarea aparatului respirator

Stetoscopul

- Asigură-te că cele 2 brațe auriculare ale stetoscopului sunt simetrice cu un traseu dinspre spate spre față la intrarea în urechi
- Piese cauciucate se aplică etanș pe meatul auditiv
- Membrana stetoscopului se aplică ferm pe suprafața toracelui pacientului, fără a se mișca în timpul auscultației

Pacientul

- Poziția pacientului este în mod uzual în ortostatism sau șezând
- Se ascultă fața posterioară, laterală și anterioară precum și spațiile Kronig la nivelul ambelor hemitorace, de sus în jos
- Se roagă pacientul să respire adânc, inspirând și expirând în continuu pe tot parcursul auscultației

Zonele de auscultatie

- La fiecare loc de ascultare se urmărește un inspir și un expir complet, profund; la sfârșitul expirului stetoscopul se mută rapid la următorul loc de ascultare înainte începerii următorului inspir
- Partea stângă și partea dreaptă se pot asculta alternativ la fiecare nivel sau succesiv toate locațiile de pe o parte apoi toate locațiile de pe partea opusă

Locațiile ascultate

- Pe fața posterioară: locații succesive la distanțe de câțiva centimetri pe o linie care are traseu interscapulovertebral urmat de un traseu în liniile scapulare până la nivelul proiecției diafragmului
- Pe fețele laterale în linia axilară mijlocie
- Pe fața anterioară în linia medioclaviculară cu excepția ariei de proiecție a cordului
- Spațiile Kronig corespunzător vârfurilor pulmonare

Sunetele

- Sunete normale:
 - Murmur vezicular
 - Suflu tubar fiziologic
- Modificări ale sunetelor normale
 - Murmur vezicular înăsprit
 - Suflu tubar patologic
 - Suflu cavernos

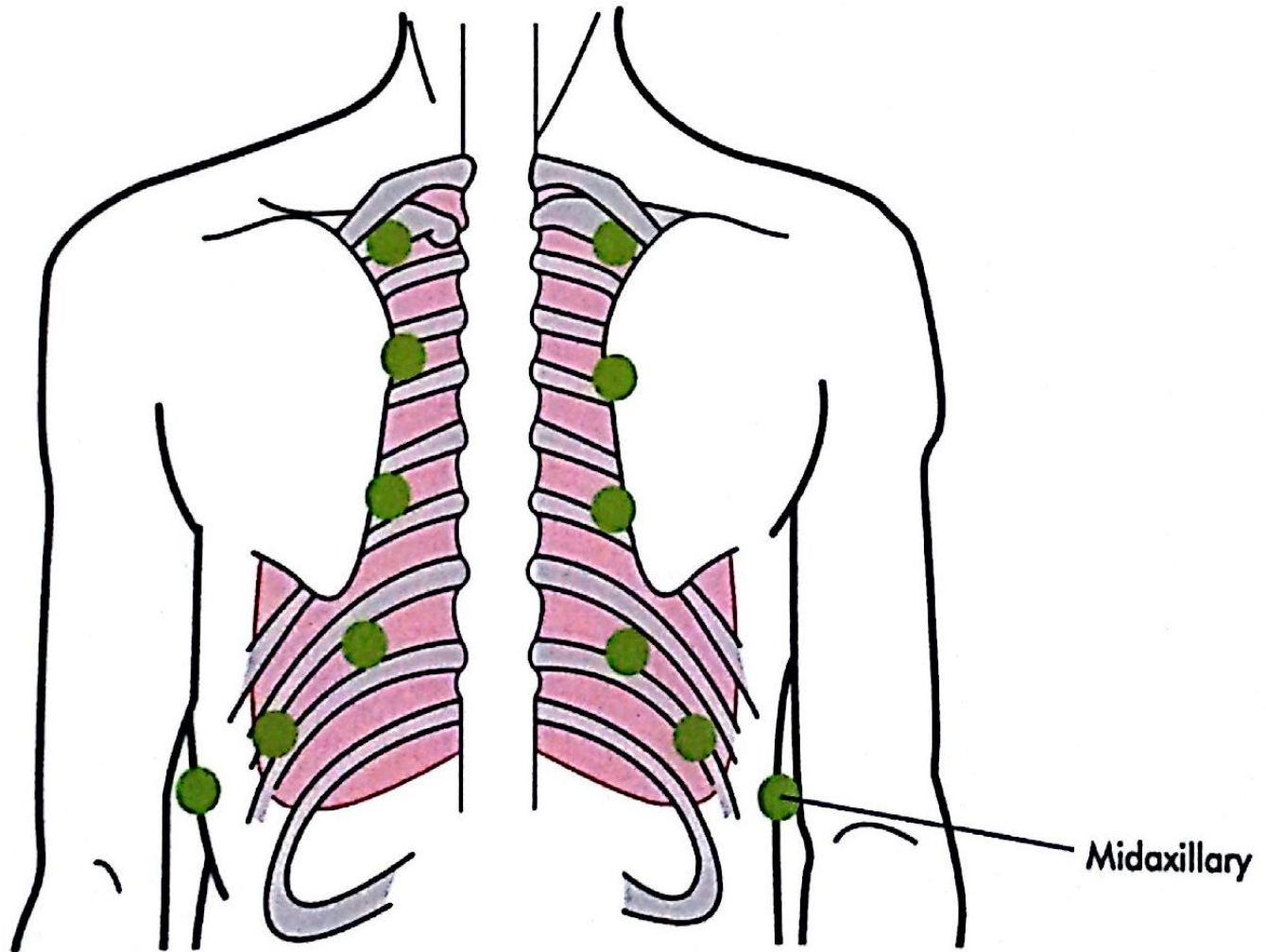
Sunete supraadăugate

- Ralurile uscate:
 - Sibilante
 - Ronflante
- Ralurile umede:
 - Buloase (mici, mijlocii, mari, cavernoase)
 - Crepitante
- Frecătura pleurală

Auscultația pulmonară pe simulator

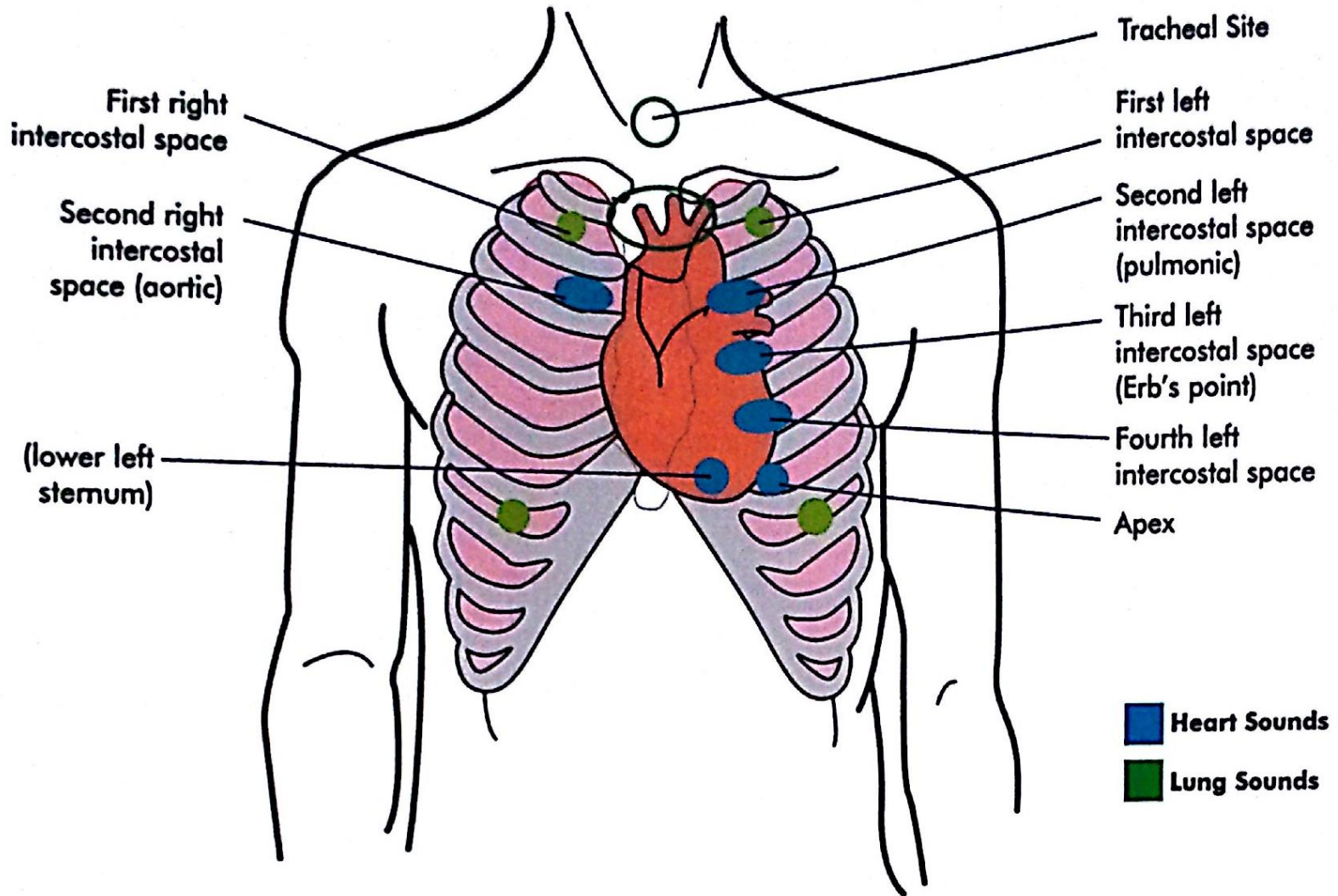
- La aplicarea fermă a membranei stetoscopului pe suprafața manechinului se declanșează sunetul selectat din telecomandă
- Sunetele pot diferi în funcție de locațiile de auscultație
- Locațiile sunt distribuite pe toate fețele toracelui

Locații pe simulator



Fața posterioară și laterală

Locații pe simulator



Fața anterioară

De reținut

Ascultarea unui inspir și expir
complet, cu pacientul respirând
profund